

គំរូដៃអ្នកប្រើ Nokia Bluetooth Headset BH-110

ข้อมูลเบื้องต้น

เกี่ยวกับชุดหูฟังของคุณ

ด้วยชุดหูฟัง Nokia Bluetooth BH-110 คุณสามารถโทรและรับสายแบบแฮนด์ฟรีได้ แม้ในขณะที่คุณกำลังใช้โทรศัพท์มือถือสองเครื่องในเวลาเดียวกัน

พื้นผิวของผลิตภัณฑ์นี้ปราศจากสารนิเกิล

⚠ คำเตือน:

ผลิตภัณฑ์นี้มีชิ้นส่วนขนาดเล็ก โปรดเก็บให้พ้นมือเด็กเล็ก

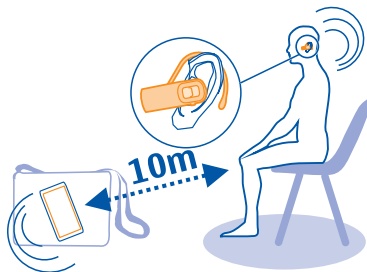
ชิ้นส่วนของผลิตภัณฑ์เป็นสื่อแม่เหล็ก วัตถุที่ทำจากโลหะอาจดึงดูดเข้าหาผลิตภัณฑ์ อย่าวางบัตรเครดิตหรือสื่อเก็บแม่เหล็กอื่นไว้ใกล้ผลิตภัณฑ์ เนื่องจากข้อมูลที่เก็บไว้ภายในอาจถูกลบได้

อ่านคู่มือผู้ใช้อย่างละเอียดก่อนการใช้งานผลิตภัณฑ์ และอ่านคู่มือผู้ใช้ของอุปกรณ์ที่คุณเชื่อมต่อกับผลิตภัณฑ์ด้วย

เกี่ยวกับการเชื่อมต่อ Bluetooth

คุณสามารถใช้ Bluetooth เพื่อทำการเชื่อมต่อไร้สายกับอุปกรณ์อื่นๆ ที่ใช้งานร่วมกันได้ เช่น โทรศัพท์มือถือ

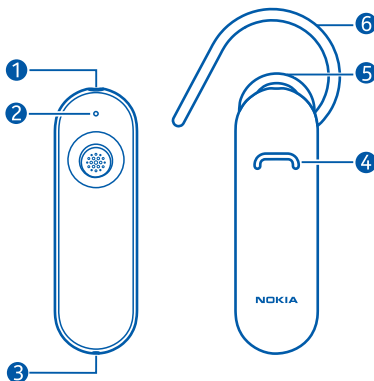
อุปกรณ์ต่างๆ ไม่จำเป็นต้องอยู่ในแนวสายตา แต่อุปกรณ์แต่ละชิ้นต้องอยู่ใกล้กันภายในระยะ 10 เมตร (33 ฟุต) การเชื่อมต่ออาจได้รับผลกระทบจากสิ่งกีดขวางต่างๆ เช่น ผนัง หรืออุปกรณ์อิเล็กทรอนิกส์อื่นๆ



อุปกรณ์นี้เป็นไปตามมาตรฐาน Bluetooth Specification 2.1 +EDR ที่สนับสนุนรูปแบบดังต่อไปนี้: Headset Profile (HSP) 1.1, Handsfree Profile (HFP) 1.5 โปรดตรวจสอบกับบริษัทผู้ผลิตอุปกรณ์อื่นๆ เพื่อดูว่าอุปกรณ์นั้นๆ ใช้งานร่วมกับอุปกรณ์รุ่นนี้ได้หรือไม่

การเริ่มต้นการใช้งาน

ปุ่มและส่วนประกอบต่างๆ



- 1 ช่องเสียบอุปกรณ์ชาร์จ
- 2 ไฟแสดงสถานะ
- 3 ไมโครโฟน
- 4 ปุ่มมีลติฟังก์ชัน
- 5 หูฟัง
- 6 เอียร์ลูป

ชาร์จแบตเตอรี่

คุณต้องชาร์จแบตเตอรี่ก่อนการใช้ชุดหูฟัง

⚠ คำเตือน:

ควรใช้อุปกรณ์ชาร์จที่ได้รับการรับรองจาก Nokia ว่าใช้กับเครื่องรุ่นนี้ได้เท่านั้น การใช้อุปกรณ์ประเภทอื่นนอกเหนือจากนี้ อาจเป็นอันตรายและทำให้การรับประกันหรือรับรองสำหรับเครื่องเป็นโมฆะไป การใช้อุปกรณ์ชาร์จที่ไม่ได้รับการรับรองอาจเสี่ยงกับการลุกไหม้ การระเบิด หรืออันตรายอื่นๆ


- 1 เสียบอุปกรณ์ชาร์จเข้ากับช่องเสียบปลั๊กไฟที่ผนัง
- 2 เสียบสายอุปกรณ์ชาร์จเข้ากับช่องเสียบอุปกรณ์ชาร์จของชุดหูฟัง ไฟแสดงสถานะสีแดงจะเปลี่ยนเป็นสีเขียวเมื่อชาร์จแบตเตอรี่เต็มแล้ว
- 3 ให้ปลดอุปกรณ์ชาร์จออกจากชุดหูฟัง แล้วออกจากช่องเสียบปลั๊กไฟที่ผนังตามลำดับ

เมื่อคุณถอดอุปกรณ์ชาร์จออกจากเต้าเสียบ ให้จับที่ปลั๊กไฟและดึงออก อย่ยาดึงที่สายไฟ

แบตเตอรี่ที่ได้รับการชาร์จจนเต็มจะช่วยให้เวลาในการสนทนานานถึง 6 ชั่วโมง หรือนานถึง 120 ชั่วโมง สำหรับเวลาในการสแตนด์บาย


เมื่อการชาร์จแบตเตอรี่ต่ำ ชุดหูฟังจะส่งเสียงบี๊พทุกๆ 5 นาทีและไฟแสดงสถานะสีแดงจะกะพริบขณะกำลังชาร์จแบตเตอรี่ ไฟแสดงสถานะสีแดงจะติดขึ้น

การตรวจสอบการชาร์จแบตเตอรี่

ตรวจสอบให้แน่ใจว่าชุดหูฟังเปิดอยู่ และกด  ไฟสีเขียวระบุว่ามีการชาร์จที่เพียงพอ หากไฟเป็นสีเหลือง คุณอาจต้องชาร์จแบตเตอรี่ใหม่โดยเร็ว หากไฟเป็นสีแดง ให้ชาร์จแบตเตอรี่ใหม่

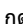
การเปิดหรือปิดชุดหูฟัง

การเปิดเครื่อง

กด  ค้างไว้ 2 วินาที ชุดหูฟังจะส่งเสียงบี๊พ และไฟแสดงสถานะสีเขียวจะกะพริบหนึ่งครั้ง

ชุดหูฟังจะเชื่อมต่อเข้ากับอุปกรณ์ที่เชื่อมต่อไว้ล่าสุด หากคุณยังไม่เคยจับคู่ชุดหูฟังกับอุปกรณ์หรือคุณได้ล้างการจับคู่แล้ว โหมดจับคู่จะถูกเปิดใช้งาน

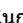
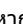
การปิดเครื่อง

กด  ค้างไว้ 5 วินาที ชุดหูฟังจะส่งเสียงแจ้งเตือน และไฟแสดงสถานะสีแดงจะกะพริบหนึ่งครั้ง สายที่ใช้งานอยู่ทั้งหมดจะถูกลบ

หากไม่ได้เชื่อมต่อกับอุปกรณ์ภายใน 30 นาที ชุดหูฟังจะปิดตัวลง

การจับคู่และเชื่อมต่อชุดหูฟังเข้ากับโทรศัพท์ของคุณ

ก่อนใช้งานหูฟังนี้ คุณต้องจับคู่และเชื่อมต่อชุดหูฟังเข้ากับโทรศัพท์ที่ใช้งานร่วมกันได้

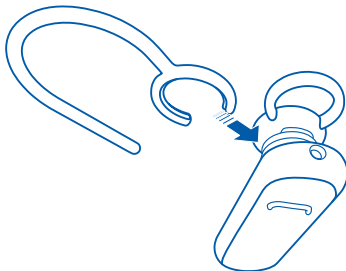
- 1 ในการปิดชุดหูฟัง ให้กด  ค้างไว้ 5 วินาที
- 2 เปิดโทรศัพท์เพื่อจับคู่
- 3 หากคุณยังไม่เคยจับคู่ชุดหูฟังกับอุปกรณ์ หรือคุณได้ล้างการจับคู่อุปกรณ์แล้ว ให้เปิดชุดหูฟัง
หากคุณสามารถจับคู่ชุดหูฟังกับอุปกรณ์อื่นมาก่อนหน้านี้แล้ว ให้กด  ค้างไว้ 5 วินาที เครื่องจะใช้งานโหมดจับคู่ และไฟแสดงสถานะสีเขียวจะเริ่มกะพริบอย่างรวดเร็ว
- 4 เปิดใช้งาน Bluetooth บนโทรศัพท์และตั้งค่าให้ค้นหาอุปกรณ์ Bluetooth ภายในเวลา 3 นาที สำหรับรายละเอียด ให้ดูคู่มือผู้ใช้ของโทรศัพท์
- 5 เลือกชุดหูฟังจากรายชื่ออุปกรณ์ที่พบ
- 6 หากจำเป็น ให้ป้อนรหัสผ่าน **0000**

คุณสามารถจับคู่ชุดหูฟังกับโทรศัพท์ได้มากถึง 8 เครื่อง แต่คุณสามารถเชื่อมต่อได้สูงสุดเพียง 2 เครื่องในเวลาเดียวกันเท่านั้น

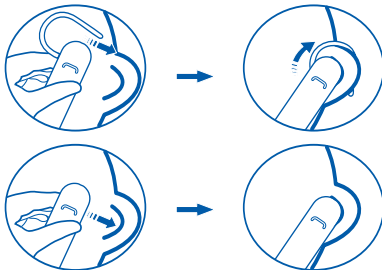
สำหรับโทรศัพท์บางเครื่อง คุณอาจต้องทำการเชื่อมต่อแยกต่างหากหลังจากทำการจับคู่แล้ว

การใส่ชุดหูฟัง

หากคุณต้องการใช้ชุดหูฟังกับเอียร์ลูป ให้ติดตั้งเอียร์ลูปเข้ากับชุดหูฟัง หากต้องการถอดเอียร์ลูปให้ค่อยๆ ดึงเอียร์ลูปออกจากชุดหูฟัง



เลื่อนเอียร์ลูปไปด้านหลังหูของคุณ และค่อยๆ ดันหูฟังเข้าหาหูของคุณ ค่อยๆ งอเอียร์ลูปเข้ากับรอบๆ หูของคุณเพื่อให้พอดีมากที่สุด หันชุดหูฟังไปทางปากของคุณ



การโทรออก

การโทรออกและรับสาย

ในการโทรออกและรับสายโดยใช้ชุดหูฟัง คุณต้องเชื่อมต่อชุดหูฟังเข้ากับโทรศัพท์ของคุณ

การโทรออก

โทรออกตามปกติ

การรับสาย

กด 

การวางสายกด **การปฏิเสธสาย**กด สองครั้ง**การสลับสายระหว่างชุดหูฟังและโทรศัพท์**กด ค้างไว้ 2 วินาที

คุณสามารถโทรข้ามหมายเลขที่คุณโทรออกล่าสุด หรือใช้การโทรด้วยเสียงได้ หากโทรศัพท์ของคุณสนับสนุนคุณสมบัตินี้ร่วมกับชุดหูฟัง

การโทรข้ามหมายเลขที่โทรออกล่าสุดขณะที่ยังไม่มีการโทรออก ให้กดปุ่ม สองครั้ง**การใช้การโทรด้วยเสียง**

ขณะที่ยังไม่มีการโทรออก ให้กดปุ่ม ค้างไว้ 2 วินาที และปฏิบัติตามคำแนะนำในคู่มือผู้ใช้โทรศัพท์ของคุณ

การปรับความดัง

ตั้งระดับความดังที่ต้องการบนโทรศัพท์มือถือที่เชื่อมต่อของคุณ จะมีการบันทึกระดับความดังที่เลือกไว้เป็นระดับความดังต่ำสุดสำหรับโทรศัพท์ที่เชื่อมต่อกับชุดหูฟังในขณะนี้

การจับคู่และเชื่อมต่อชุดหูฟังเข้ากับโทรศัพท์สองเครื่อง

เมื่อคุณใช้ชุดหูฟังเป็นครั้งแรก ชุดหูฟังจะเชื่อมต่อกับโทรศัพท์ของคุณโดยอัตโนมัติ และคุณยังสามารถเชื่อมต่อชุดหูฟังเข้ากับโทรศัพท์อื่น และจัดการสายจากทั้งโทรศัพท์มือถือส่วนตัวและของที่ทำงานในเวลาเดียวกันได้ เป็นต้น

- 1 ในการปิดชุดหูฟัง ให้กด ค้างไว้ 5 วินาที
- 2 ในการเปิดใช้โหมดการจับคู่ ให้กดปุ่ม ค้างไว้ 5 วินาที และจับคู่ชุดหูฟังกับโทรศัพท์เครื่องที่สอง
- 3 ตรวจสอบให้แน่ใจว่าเปิดใช้งาน Bluetooth บนโทรศัพท์ทั้งสองแล้ว และปิดชุดหูฟังและเปิดใหม่อีกครั้ง ชุดหูฟังจะเชื่อมต่อเข้ากับโทรศัพท์ทั้งสองเครื่อง

การจัดการสายจากโทรศัพท์สองเครื่อง

หากชุดหูฟังของคุณเชื่อมต่ออยู่กับโทรศัพท์สองเครื่อง คุณสามารถจัดการสายจากทั้งสองเครื่องได้พร้อมกัน

การวางสายที่สนทนาอยู่ และรับสายในโทรศัพท์อีกเครื่องหนึ่งกด

การพักสายที่สนทนาอยู่ และรับสายในโทรศัพท์อีกเครื่องหนึ่ง
กด \curvearrowright ค้างไว้ 2 วินาที

การสลับระหว่างสายที่ใช้อยู่และสายที่พักไว้
กด \curvearrowright ค้างไว้ 2 วินาที

การวางสายที่สนทนาอยู่ และใช้งานสายที่พักไว้
กด \curvearrowright

หากคุณโทรซ้ำหรือใช้การโทรด้วยเสียง โทรศัพท์ที่คุณใช้สายครั้งล่าสุดด้วยชุดหูฟังจะเป็นเครื่องที่ใช้โทรออก

การตั้งค่า

การล้างการจับคู่อุปกรณ์

- 1 ในการปิดชุดหูฟัง ให้กด \curvearrowright ค้างไว้ 5 วินาที
- 2 กด \curvearrowright ค้างไว้ 9 วินาที ชุดหูฟังจะส่งเสียงบี๊พสองครั้ง และไฟแสดงสถานะสีแดงและสีเขียวจะติดขึ้นสลับกัน

หลังจากล้างการจับคู่แล้ว ชุดหูฟังจะเข้าสู่โหมดจับคู่

ข้อมูลผลิตภัณฑ์และความปลอดภัย

ข้อมูลเกี่ยวกับแบตเตอรี่และอุปกรณ์ชาร์จ

อุปกรณ์รุ่นนี้มีแบตเตอรี่ในตัวที่ชาร์จใหม่ได้ ถอดเปลี่ยนไม่ได้ อย่าพยายามถอดแบตเตอรี่ออกจากเครื่อง เพราะคุณอาจทำให้เครื่องเสียหายได้

อุปกรณ์เครื่องนี้ได้รับการออกแบบให้ใช้งานเมื่อได้รับพลังงานจากอุปกรณ์ชาร์จต่อไปนี้ AC-11, AC-3, AC-8, AC-15, DC-4, DC-9 หมายถึงรุ่นของอุปกรณ์ชาร์จที่ถูกต้องนั้นอาจแตกต่างกันไปตามประเภทของปลั๊กเสียบ ความแตกต่างของปลั๊กเสียบจะระบุไว้ด้วยคำใดคำหนึ่งต่อไปนี้ E, X, AR, U, A, C, K หรือ B

แบตเตอรี่สามารถนำมารชาร์จและถอดประจุแบตเตอรี่ได้เป็นร้อยครั้ง แต่แบตเตอรี่ก็จะค่อยๆ เสื่อมสภาพไปในที่สุด

เวลาในการสนทนาและเวลาเปิดรับสายเป็นค่าโดยประมาณเท่านั้น เวลาจริงจะขึ้นอยู่กับหลายปัจจัย เช่น การตั้งค่าอุปกรณ์ คุณสมบัติที่กำลังใช้ สภาพแบตเตอรี่ และอุณหภูมิ

หากไม่ได้อัปเดตแบตเตอรี่เป็นเวลานาน คุณอาจจำเป็นต้องเชื่อมต่ออุปกรณ์ชาร์จ แล้วถอดอุปกรณ์ชาร์จแล้วเชื่อมต่ออีกครั้งเพื่อเริ่มชาร์จแบตเตอรี่

หากแบตเตอรี่หมด อาจต้องใช้เวลานานกว่าที่สัญลักษณ์แสดงการชาร์จจะปรากฏขึ้น

เมื่อไม่ได้อัปเดตอุปกรณ์ชาร์จของคุณ ให้ถอดอุปกรณ์ชาร์จออกจากเต้าเสียบและโทรศัพท์ ไม่ควรเสียบแบตเตอรี่ที่ชาร์จเต็มแล้วค้างไว้กับอุปกรณ์ชาร์จ เนื่องจากการชาร์จเป็นเวลานานเกินไปจะทำให้อายุการใช้งานของแบตเตอรี่สั้นลง หากคุณทิ้งแบตเตอรี่ที่ชาร์จเต็มไว้ แบตเตอรี่จะคายประจุออกเองเมื่อเวลาผ่านไป

โปรดเก็บแบตเตอรี่ไว้ในที่ที่มีอุณหภูมิระหว่าง 15°C และ 25°C (59°F และ 77°F) อุณหภูมิที่ร้อนหรือหนาวจัดทำให้ประสิทธิภาพและอายุการใช้งานของแบตเตอรี่ลดลง แบตเตอรี่ที่ร้อนหรือเย็นเกินไปอาจทำให้โทรศัพท์ไม่สามารถใช้งานได้ในชั่วครู่

ห้ามทิ้งแบตเตอรี่ที่ไม่ใช้ลงในกองไฟเพราะแบตเตอรี่อาจจะระเบิดได้ การกำจัดแบตเตอรี่ต้องเป็นไปตามกฎหมายของท้องถิ่น นำกลับมาใช้ใหม่ ถ้าเป็นไปได้ และไม่ควรทิ้งรวมกับขยะภายในบ้าน

ใช้อุปกรณ์ชาร์จตามวัตถุประสงค์ที่เหมาะสมเท่านั้น การใช้งานที่ไม่เหมาะสมหรือการใช้งานอุปกรณ์ชาร์จที่ไม่ได้รับการรับรองอาจเสี่ยงต่อการลุกไหม้ การระเบิด หรืออันตรายอื่นๆ และอาจส่งผลกระทบต่อการทำงานของอุปกรณ์ หากคุณเชื่อว่าอุปกรณ์ชาร์จชำรุดเสียหายให้นำไปทิ้งศูนย์บริการเพื่อตรวจสอบก่อนนำไปใช้ต่อ อย่าใช้อุปกรณ์ชาร์จที่ชำรุดเสียหาย ใช้อุปกรณ์ชาร์จในอาคารเท่านั้น

การดูแลอุปกรณ์ของคุณ

คุณควรดูแลอุปกรณ์ อุปกรณ์ชาร์จ และอุปกรณ์เสริมด้วยความระมัดระวัง คำแนะนำต่อไปนี้จะช่วยให้คุณปฏิบัติตามเงื่อนไขการรับประกันได้อย่างถูกต้อง

- เก็บอุปกรณ์ไว้ในที่แห้ง การจับตัวของไอน้ำ ความเปียกชื้น และของเหลวทุกประเภท หรือความชุ่มชื้น จะทำให้เกิดองค์ประกอบของแร่ ซึ่งอาจทำให้อุปกรณ์อิเล็กทรอนิกส์สกปรกได้ หากอุปกรณ์ของคุณเปียกชื้น ปล่อยให้เครื่องแห้งสนิท
- อย่าใช้หรือเก็บอุปกรณ์ไว้ในที่ที่มีฝุ่นหรือที่สกปรก เนื่องจากอาจทำให้อุปกรณ์ส่วนที่สามารถขยับได้และส่วนประกอบที่เป็นอิเล็กทรอนิกส์เสียหายได้
- อย่าเก็บอุปกรณ์ไว้ในอุณหภูมิที่สูง เนื่องจากอุณหภูมิสูงอาจทำให้อายุการใช้งานของอุปกรณ์สั้นลง แบตเตอรี่อาจเสื่อมสภาพ และทำให้พลาสติกงอหรือละลายได้
- อย่าเก็บอุปกรณ์ไว้ในอุณหภูมิที่เย็นจัด เนื่องจากเมื่ออุณหภูมิเพิ่มขึ้นจนถึงอุณหภูมิปกติ ความชื้นจะก่อตัวขึ้นภายในเครื่อง ซึ่งอาจทำให้อุปกรณ์และแผงวงจรอิเล็กทรอนิกส์เสียหายได้
- อย่าพยายามเปิดดูภายในเครื่อง
- การตัดแปลงที่ไม่ได้รับการรับรองอาจทำให้อุปกรณ์เสียหายและยังเป็นการฝ่าฝืนกฎหมายว่าด้วยอุปกรณ์วิทยุสื่อสารอีกด้วย
- อย่าโยน เคาะ หรือเขย่าอุปกรณ์ การใช้งานโดยไม่ถนอมเครื่องอาจทำให้แผงวงจรภายในและกลไกเกิดความเสียหายได้
- ใช้แต่ผ้าแห้งที่นุ่มสะอาดทำความสะอาดพื้นผิวของอุปกรณ์เท่านั้น
- อย่าหาใส่อุปกรณ์ เนื่องจากใส่อาจเข้าไปอุดตันในชิ้นส่วนที่เคลื่อนไหวของอุปกรณ์ และอาจส่งผลกระทบต่อประสิทธิภาพการทำงานของอุปกรณ์

การนำกลับมาใช้ใหม่

ส่งคืนผลิตภัณฑ์อิเล็กทรอนิกส์ แบตเตอรี่ และวัสดุบรรจุภัณฑ์ใช้แล้วไปยังจุดคัดแยกขยะเฉพาะทุกครั้ง วิธีนี้จะช่วยป้องกันการกำจัดขยะที่ไม่มีการควบคุม และช่วยบรรณการรีไซเคิลวัสดุใช้แล้วต่างๆ

ลิขสิทธิ์และประกาศอื่นๆ

คำประกาศเรื่องความสอดคล้อง

NOKIA CORPORATION ขอประกาศในที่นี้ว่า ผลิตภัณฑ์ BH-110 นี้ สอดคล้องกับข้อกำหนดที่จำเป็นและเงื่อนไขอื่นๆ ที่เกี่ยวข้องของ Directive 1999/5/EC คุณสามารถดูสำเนาของประกาศเรื่องความสอดคล้องได้ที่ http://www.nokia.com/phones/declaration_of_conformity/

CE 0979

© 2011 Nokia สงวนลิขสิทธิ์

Nokia, Nokia Connecting People และโลโก้ Nokia Original Accessories เป็นเครื่องหมายการค้าหรือเครื่องหมายการค้าจดทะเบียนของ Nokia Corporation

เครื่องหมายคำว่า Bluetooth และโลโก้เป็นของ Bluetooth SIG, Inc. และการใช้งานเครื่องหมายนี้โดย Nokia จะเป็นการใช้ภายใต้ใบอนุญาตใช้งาน

ผลิตภัณฑ์ที่มีให้บริการของอุปกรณ์อาจแตกต่างกันไปตามภูมิภาค สำหรับข้อมูลเพิ่มเติม ติดต่อตัวแทนจำหน่าย Nokia ของคุณ เครื่องรุ่นนี้ ประกอบด้วยสินค้า เทคโนโลยี หรือซอฟต์แวร์ซึ่งอยู่ภายใต้บังคับของกฎหมายและข้อบังคับด้านการส่งออกของสหรัฐอเมริกาและประเทศอื่นๆ ห้ามกระทำการใดๆ ที่ขัดแย้งต่อกฎหมาย

/ฉบับที่ 1.0 TH