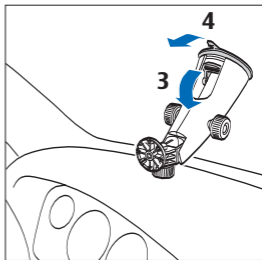
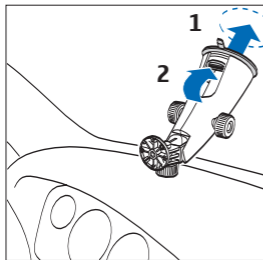
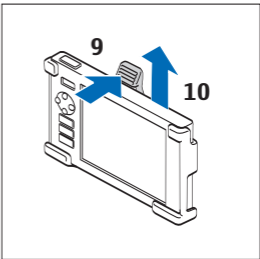
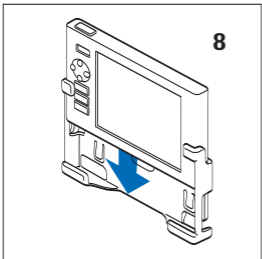
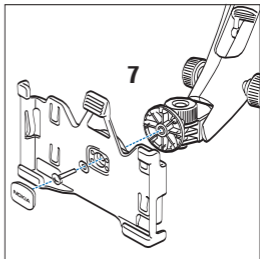
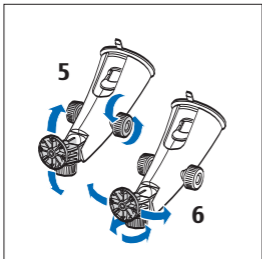


Nokia Holder Easy Mount HH-12 & Nokia Mobile Holder CR-81





© 2006 Nokia. Tous droits réservés.

Nokia et Nokia Connecting People sont des marques déposées de Nokia Corporation.

Introduction

La fixation facile de support Nokia HH-12 vous permet de fixer votre support Nokia compatible sur le pare-brise de votre véhicule.

Pour utiliser l'appareil de fixation avec votre support compatible, installez l'appareil de fixation sur le pare-brise, réglez sa position selon vos besoins et fixez votre support sur l'appareil de fixation.

Instructions générales relatives à la sécurité

Respectez toutes les réglementations locales. Gardez toujours les mains libres lorsque vous êtes au volant d'une voiture. Votre préoccupation première pendant la conduite doit être la sécurité sur la route.

Manipulez l'appareil de fixation ou le support uniquement si cela ne

présente aucun risque quelles que soient les conditions de circulation. Lorsque vous installez l'appareil de fixation ou le support, assurez-vous qu'ils ne perturbent pas ou ne gênent pas la direction, les freins ou tout autre système du véhicule (par exemple, les airbags) ou qu'ils ne

réduisent pas votre visibilité pendant la conduite.

Vérifiez que le déploiement de l'airbag n'est pas entravé de quelque manière que ce soit.

Assurez-vous que l'appareil de fixation ou le support sont installés de manière à ce que vous ne puissiez pas entrer en contact avec eux en cas d'accident ou de collision.

Vérifiez périodiquement que la ventouse au bas de l'appareil de

fixation adhère correctement au pare-brise, en particulier si la température ambiante varie considérablement.

Dans le véhicule, ne laissez jamais l'appareil de fixation exposé directement aux rayons du soleil ou à une chaleur excessive. Une température intérieure supérieure à +70°C (160°F) peut endommager l'appareil de fixation et la ventouse et altérer l'adhésion.

Fixer l'appareil au pare-brise

Sur le pare-brise, localisez une surface d'installation ne présentant aucun risque et nettoyez-la soigneusement avec un chiffon propre et un produit pour vitres. Si la température ambiante est inférieure à +15°C (60°F), réchauffez la surface et la ventouse avec un sèche-cheveux

pour une meilleure adhésion. Veillez cependant à ne pas trop chauffer le pare-brise pour éviter de l'endommager.

Pressez fermement la ventouse située au bas de l'appareil de fixation contre le pare-brise (voir l'étape 1 au début de ce manuel) et poussez

délicatement le levier de blocage à l'intérieur de l'appareil (2) en direction de la ventouse pour créer un vide entre la ventouse et le pare-brise. Vérifiez que la ventouse est parfaitement fixée.

Pour détacher l'appareil de fixation du pare-brise, poussez délicatement le levier de blocage vers le haut de l'appareil de fixation (3) et tirez sur la languette située sur le bord de la ventouse (4).

Régler la position de l'appareil

Ne réglez pas la position de l'appareil de fixation pendant que vous conduisez.

Pour régler la position de la partie supérieure de l'appareil de fixation, desserrez les deux vis situées dans le milieu de l'appareil, faites tourner la partie supérieure jusqu'à la position désirée et resserrez les deux vis (5). Assurez-vous que le haut de l'appareil est solidement fixé.

Pour régler la position de la plaque de fixation en haut de l'appareil de fixation, desserrez la vis située en bas de la plaque, tournez la plaque dans la position souhaitée, puis resserrez la vis (6).

Fixer le support

Pour fixer un support Nokia compatible à la plaque de fixation, utilisez la vis fournie avec le support.

Pour utiliser le support CR-81, retirez du support la plaque de protection contenant le texte Nokia, fixez le support à la plaque de fixation à l'aide de la vis fournie et remettez en place la plaque de protection (7). Pour insérer votre appareil mobile dans le support, faites-le glisser depuis le

haut du support en orientant ses connecteurs vers le bas (8). Pour retirer l'appareil, poussez le taquet situé en haut du support (9) et soulevez l'appareil (10).

Lorsque vous fixez un support, assurez-vous que l'écran de l'appareil mobile est bien visible. Pour votre sécurité, installez le support en position verticale.

Précautions d'utilisation et maintenance

Votre appareil est un produit de conception et d'élaboration de haute technologie et doit être manipulé avec précaution. Les suggestions suivantes vous permettront de maintenir la couverture de votre garantie.

- Gardez tous les accessoires hors de portée des enfants.
- N'utilisez pas ou ne stockez pas votre appareil dans un endroit poussiéreux ou sale. Ses composants risquent de se détériorer.

- Ne faites pas tomber l'appareil, ne le heurtez pas ou ne le secouez pas. Une manipulation brutale peut détériorer les petites pièces mécaniques.
- N'utilisez pas de produits chimiques durs, de solvants ou de détergents puissants pour nettoyer votre appareil.
- Ne peignez pas l'appareil. La peinture risque d'encrasser ses composants et d'en empêcher le fonctionnement correct.

Si le produit ne fonctionne pas correctement, portez-le au service de maintenance habilité le plus proche.