

# Manuel d'utilisation du kit oreillette sans fil (HS-11W)

---



9235347

Edition 1

## DÉCLARATION DE CONFORMITÉ

Nous, NOKIA CORPORATION, déclarons sous notre seule responsabilité la conformité du produit HS-11W aux dispositions de la directive européenne 1999/5/CE. La déclaration de conformité peut être consultée à l'adresse suivante :

[http://www.nokia.com/phones/declaration\\_of\\_conformity/](http://www.nokia.com/phones/declaration_of_conformity/).

# CE 0682

Copyright © 2004 Nokia. Tous droits réservés.

La reproduction, le transfert, la distribution ou le stockage d'une partie ou de la totalité du contenu de ce document, sous quelque forme que ce soit, sans l'autorisation écrite préalable de Nokia est interdite.

Nokia et Nokia Connecting People sont des marques déposées de Nokia Corporation. Les autres noms de produits et de sociétés mentionnés dans ce document peuvent être des marques commerciales ou des noms de marques de leurs détenteurs respectifs.

Bluetooth est une marque commerciale de Bluetooth SIG, Inc.

Nokia applique une méthode de développement continu. Par conséquent, Nokia se réserve le droit d'apporter des changements et des améliorations à tout produit décrit dans ce document, sans aucun préavis.

Nokia ne peut en aucun cas être tenue pour responsable de toute perte de données ou de revenu, ainsi que de tout dommage particulier, incident, consécutif ou indirect.

Le contenu de ce document est fourni « en l'état ». À l'exception des lois obligatoires applicables, aucune garantie sous quelque forme que ce soit, explicite ou implicite, y compris, mais sans s'y limiter, les garanties implicites d'aptitude à la commercialisation et d'adéquation à un usage particulier, n'est accordée quant à la précision, à la fiabilité ou au contenu du document. Nokia se réserve le droit de réviser ce document ou de le retirer à n'importe quel moment sans préavis.

Pour vous assurer de la disponibilité des produits, qui peut varier en fonction des régions, contactez votre revendeur Nokia le plus proche.

Dans certains pays, des restrictions d'utilisation des appareils Bluetooth peuvent exister. Renseignez-vous auprès des autorités locales.

9235347 / Edition 1

# Sommaire

---

<b>1. Introduction</b> .....	<b>6</b>
Technologie sans fil Bluetooth .....	6
<b>2. Prise en main</b> .....	<b>8</b>
Présentation .....	8
Chargeurs et batteries.....	9
Charger la batterie.....	10
Quand le niveau de charge de la batterie est faible.....	11
Allumer ou éteindre le kit oreillette.....	11
Appairer le kit oreillette avec un téléphone compatible.....	11
Déconnecter le kit oreillette du téléphone.....	12
Connecter à votre téléphone le kit oreillette appairé .....	13
Résolution des problèmes .....	13
<b>3. Utiliser le kit oreillette</b> .....	<b>15</b>
Placer le kit oreillette sur l'oreille.....	15
Passer un appel .....	15
Recomposer le dernier numéro composé.....	15
Numérotation vocale.....	15
Répondre à un appel et y mettre fin.....	16
Rejeter un appel.....	16
Réponse automatique .....	16
Régler le volume de l'écouteur .....	16
Désactiver la sonnerie d'un appel .....	17
Faire basculer l'appel du téléphone au kit oreillette.....	17
Utiliser le kit oreillette avec plusieurs téléphones.....	17

Réinitialiser le kit oreillette .....	18
<b>4. Informations concernant la batterie .....</b>	<b>19</b>
Charge et décharge.....	19
<b>Précautions d'utilisation et maintenance.....</b>	<b>21</b>

# 1. Introduction

---

Le kit oreillette sans fil HS-11W peut être connecté à un téléphone compatible prenant en charge la technologie Bluetooth. Cela vous permet de recevoir et de passer des appels en toute liberté, lors de vos déplacements ou au bureau.

Lisez ce manuel attentivement avant d'utiliser le kit oreillette. En plus de ce manuel d'utilisation, lisez également le manuel d'utilisation de votre téléphone; ce dernier contient des informations importantes relatives à la sécurité et à la maintenance. Gardez le kit oreillette hors de portée des enfants.

## ■ Technologie sans fil Bluetooth

La technologie Bluetooth permet de connecter des appareils de communication sans utiliser de câbles. La connexion Bluetooth ne nécessite pas que le kit oreillette et le téléphone soient placés l'un en face de l'autre, mais les deux appareils ne doivent pas être distants de plus de 10 mètres l'un de l'autre. La connexion peut être sensible aux interférences provoquées par des obstacles tels que les murs, ou par d'autres équipements électroniques.

Le kit oreillette sans fil HS-11W est spécialement conçu pour les téléphones compatibles Nokia prenant en charge la technologie sans fil Bluetooth. Il peut, toutefois, être utilisé avec tout appareil compatible Bluetooth prenant en charge le mode Mains libres compatible ou le mode Kit oreillette. (Un mode signifie un jeu de commandes Bluetooth utilisé par le téléphone pour contrôler le kit oreillette).

Le kit oreillette sans fil HS-11W est conforme à la spécification Bluetooth 1.1 prenant en charge les modes suivants : Mode Kit oreillette 1.1, Mode Mains libres 1.0. Toutefois, l'interopérabilité entre le kit oreillette sans fil HS-11W et d'autres produits prenant en charge Bluetooth n'est pas garantie et dépend de la compatibilité. Vérifiez auprès des fabricants des autres appareils pour savoir s'ils sont compatibles avec cet appareil.

## 2. Prise en main

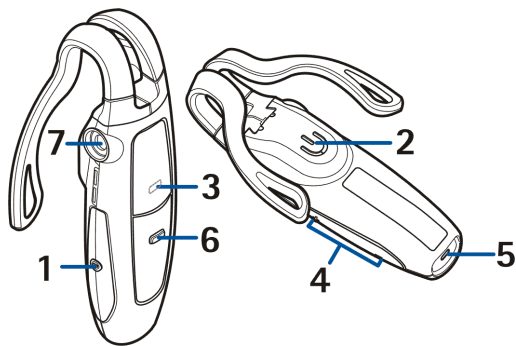
---



**Remarque :** Des restrictions d'utilisation des appareils sans fil peuvent exister dans certaines situations. Respectez toutes les restrictions ainsi que tous les signes et instructions concernant l'utilisation des appareils sans fil.

### ■ Présentation

Le kit oreillette comprend les éléments suivants, comme indiqué sur la figure 1.





**Touche Marche/Arrêt (1)** : Allume/éteint le kit oreillette. Vous pouvez désactiver ou activer la sonnerie d'un appel en appuyant brièvement sur la touche Marche/Arrêt.

**Ecouteur (2)** : Retransmet la voix de votre correspondant.

**Voyant lumineux (3)** : Affiche l'état courant du kit oreillette.

**Touche Volume (4)** : Accroît ou diminue le volume de l'écouteur lorsque vous êtes en communication.

**Micro (5)** : Capte votre voix.

**Touche Décrocher/Raccrocher (6)** : Permet de prendre un appel ou d'y mettre fin. Cette touche sert également à la numérotation vocale, à recomposer un numéro et à faire basculer l'appel du kit oreillette vers le téléphone compatible, et inversement.

**Connecteur du chargeur (7)**

Pour pouvoir utiliser le kit oreillette, vous devez :

- charger la batterie
- lier un téléphone compatible avec le kit oreillette

## ■ Chargeurs et batteries

Vérifiez le numéro de modèle du chargeur avant de l'utiliser avec cet appareil. Le kit oreillette sans fil HS-11W est conçu pour être utilisé avec les chargeurs suivants : AC-1, ACP-12 et LCH-12.



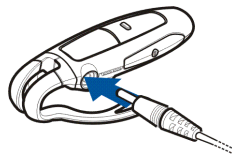
**Attention :** Utilisez uniquement des batteries et des chargeurs agréés par Nokia et conçus pour ce modèle d'accessoire spécifique. L'utilisation d'appareils d'un autre type peut annuler toute autorisation ou garantie et peut présenter un caractère dangereux.

Pour vous procurer des accessoires agréés, veuillez vous adresser à votre revendeur. Lorsque vous débranchez un accessoire, déconnectez-le par la fiche et non par le cordon.

## ■ Charger la batterie

L'appareil dispose d'une batterie rechargeable interne inamovible. N'essayez pas de retirer la batterie de l'appareil car vous pourriez l'endommager.

1. Branchez le cordon du chargeur au kit oreillette comme indiqué à la figure 3.
2. Connectez le chargeur à une prise secteur murale. Lorsque le témoin lumineux est rouge, cela indique que le chargement est en cours. Si la batterie est complètement déchargée, il est probable que vous deviez attendre quelques minutes avant que l'indicateur rouge ne s'affiche. Le chargement complet de la batterie peut nécessiter 2 heures, selon le chargeur.
3. Quand la batterie est entièrement chargée, le voyant lumineux redevient vert. Débranchez le chargeur de la prise murale et du kit oreillette.



## Quand le niveau de charge de la batterie est faible

La batterie, lorsqu'elle est en pleine charge, permet une utilisation pouvant aller jusqu'à 6 heures en communication ou 160 heures en veille. (En mode veille, le kit oreillette est allumé mais sans aucun appel en cours.)

Lorsque la batterie est pratiquement déchargée, le kit oreillette émet un bip et le témoin lumineux rouge commence à clignoter. Rechargez-la en suivant la procédure ci-dessus.

## ■ Allumer ou éteindre le kit oreillette

**Pour l'allumer :** Maintenez la touche **Marche/Arrêt** enfoncée pendant 2 secondes. Le kit oreillette émet un bip et le témoin lumineux vert se met à clignoter rapidement. Il continue à clignoter plus lentement lorsque le kit oreillette est connecté à votre téléphone.

**Pour l'éteindre :** Maintenez la touche **Marche/Arrêt** enfoncée pendant 2 secondes. Le kit oreillette émet un bip et le témoin lumineux rouge s'allume pendant un court instant.

## ■ Appairer le kit oreillette avec un téléphone compatible

1. Vérifiez que votre téléphone soit allumé.
2. Allumez le kit oreillette.
3. Dans le menu Bluetooth de votre téléphone, vérifiez que la fonction Bluetooth soit activée.

- Sélectionnez le sous-menu vous permettant de configurer le téléphone de telle sorte qu'il puisse détecter les appareils Bluetooth, puis démarrez la fonction de détection.
- Sélectionnez le kit oreillette dans la liste.
- Saisissez le code d'authentification 0000 permettant l'appairage et la connexion du kit oreillette et du téléphone.  
Une fois le code saisi, votre téléphone devient le téléphone par défaut du kit oreillette, si ce dernier n'a pas été précédemment appairé à un autre téléphone. Voir aussi [Utiliser le kit oreillette avec plusieurs téléphones](#), à la page 17.  
Le kit oreillette émet un bip et son nom s'affiche dans le menu du téléphone contenant la liste des appareils Bluetooth actuellement appairés à votre téléphone.
- Vous pouvez maintenant utiliser le kit oreillette (voir la page 15).

## Déconnecter le kit oreillette du téléphone

Vous pouvez déconnecter le kit oreillette du téléphone, par exemple, si vous voulez utiliser un autre appareil Bluetooth avec votre téléphone.

Le kit oreillette peut être déconnecté comme suit :

- Éteignez le kit oreillette.
- Déconnectez le kit oreillette dans le menu Bluetooth de votre téléphone.
- Placez le kit oreillette à plus de 10 mètres du téléphone.

Le kit oreillette se déconnecte également lorsque sa batterie est déchargée.

Notez qu'il n'est pas nécessaire que vous annuliez l'appairage entre le téléphone et le kit oreillette pour déconnecter le kit. Lorsque vous reconnectez un kit oreillette lié, son code ne vous sera pas demandé.

## **Connecter à votre téléphone le kit oreillette appairé**

Pour connecter le kit oreillette à votre téléphone, allumez le kit ou établissez la connexion dans le menu Bluetooth de votre téléphone ou appuyez sur la touche **Débrancher/Raccrocher** et maintenez-la enfoncée.

Vous pouvez configurer votre téléphone de telle sorte qu'il accepte les demandes de connexion Bluetooth à partir de votre kit oreillette lié. Dans ce cas, le kit oreillette peut être automatiquement connecté à votre téléphone lorsqu'il est allumé. Pour ce faire, sur les téléphones Nokia, modifiez dans le menu Bluetooth les paramètres des périphériques appairés.

## **■ Résolution des problèmes**

Si vous n'arrivez pas à connecter le kit oreillette à votre téléphone, procédez comme suit :

- Vérifiez que le kit oreillette soit allumé et appairé à votre téléphone.
- Vérifiez que la fonction Bluetooth soit activée sur votre téléphone.
- Vérifiez que le kit oreillette se trouve dans un rayon de 10 mètres par rapport au téléphone et qu'aucun obstacle tel que mur ou autre équipement électronique entre le téléphone et le kit n'entrave la connexion.

- La liste des informations d'appairage du kit oreillette est peut-être saturée. Le kit oreillette peut stocker les informations relatives à 8 téléphones au maximum à la fois. Si la liste est pleine, rétablissez le paramétrage initial du kit oreillette (voir la page 18).
- Si le kit oreillette ne se reconnecte pas automatiquement au téléphone par défaut ou au dernier téléphone utilisé, maintenez la touche **Décrocher/Raccrocher** enfoncée pendant 2 secondes.

### 3. Utiliser le kit oreillette

---



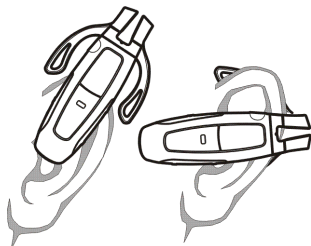
**Remarque :** Des restrictions d'utilisation des appareils sans fil peuvent exister dans certaines situations. Respectez toutes les restrictions ainsi que tous les signes et instructions concernant l'utilisation des appareils sans fil.

#### ■ Placer le kit oreillette sur l'oreille

Glissez le kit oreillette sur l'oreille comme indiqué sur la figure 2.

#### ■ Passer un appel

Lorsque le kit oreillette est connecté à votre téléphone, effectuez votre appel normalement avec le téléphone.



#### ■ Recomposer le dernier numéro composé

Appuyez brièvement deux fois sur la touche **Décrocher/Raccrocher** si aucun appel n'est en cours.

#### ■ Numérotation vocale

Cette fonctionnalité est disponible uniquement si votre téléphone prend en charge la numérotation vocale. En l'absence d'appel en cours, maintenez la touche

**Décrocher/Raccrocher** enfoncée pendant 2 secondes et continuez la procédure telle qu'elle est décrite dans le manuel d'utilisation de votre téléphone.

## ■ Répondre à un appel et y mettre fin

Pour répondre à l'appel ou mettre fin à l'appel en cours, appuyez sur la touche **Décrocher/Raccrocher**.

Vous pouvez également répondre à l'appel ou y mettre fin normalement à partir du téléphone.

## ■ Rejeter un appel

Si vous ne voulez pas répondre à l'appel, appuyez brièvement deux fois sur la touche **Décrocher/Raccrocher**.

## ■ Réponse automatique

Si la fonction **Décrochage automatique** est activée sur votre téléphone, celui-ci décroche automatiquement à la réception d'un appel entrant, après une sonnerie.

## ■ Régler le volume de l'écouteur

Pour régler le volume, appuyez sur la touche **Augmenter le volume** ou **Réduire le volume**. Pour régler le volume rapidement, maintenez enfoncée la touche souhaitée pendant 2 secondes.



## ■ Désactiver la sonnerie d'un appel

Vous pouvez désactiver ou activer la sonnerie d'un appel en appuyant brièvement sur la touche **Marche/Arrêt**.

## ■ Faire basculer l'appel du téléphone au kit oreillette

Vous pouvez faire basculer l'appel en cours du kit oreillette vers un téléphone Nokia compatible, et inversement.

Pour faire basculer l'appel du kit oreillette à un téléphone et vice versa, maintenez la touche **Décrocher/Raccrocher** enfoncée pendant 2 secondes ou utilisez la fonction correspondante sur votre téléphone.

## ■ Utiliser le kit oreillette avec plusieurs téléphones

Le kit oreillette peut être lié à 8 téléphones au maximum, mais ne peut être connecté qu'à un seul téléphone à la fois.

Le premier téléphone qui a été appairé au kit oreillette est appelé « téléphone par défaut ». Le dernier téléphone qui a été utilisé avec le kit oreillette est appelé « dernier téléphone utilisé ».

Si le kit oreillette est allumé et placé dans un rayon de 10 mètres de plusieurs téléphones appairés, il tente de se connecter au « téléphone par défaut » pendant quelques secondes.

S'il n'y parvient pas (par exemple, parce que le téléphone est éteint ou que l'utilisateur rejette la connexion), le kit oreillette tente pendant quelques secondes de se connecter au « dernier téléphone utilisé ». Si le kit oreillette ne

parvient à se connecter à aucun des téléphones, il peut encore être détecté par d'autres téléphones.

Si vous souhaitez utiliser le kit oreillette avec un téléphone appairé autre que le « téléphone par défaut » ou que le « dernier téléphone utilisé », établissez la connexion dans le menu Bluetooth de votre téléphone.

## ■ Réinitialiser le kit oreillette

Vous pouvez rétablir le paramétrage initial du kit oreillette, par exemple, pour changer son utilisateur par défaut. Lorsque vous réinitialisez le kit oreillette, tous ses paramètres, y compris les informations d'appairage, sont effacés.

Pour réinitialiser le kit oreillette, maintenez la touche **Marche/Arrêt** enfoncée et la touche **Augmenter le volume** pendant 10 secondes. Après sa réinitialisation, le kit oreillette émet deux bips et les voyants lumineux vert et rouge alternent pendant quelques secondes.

## 4. Informations concernant la batterie

---

Votre appareil est alimenté par une batterie rechargeable. Prenez bien soin de la batterie et suivez les directives ci-dessous.

### ■ Charge et décharge

Votre appareil est alimenté par une batterie rechargeable. Une batterie neuve n'atteint le maximum de ses performances qu'après avoir été chargée et déchargée deux ou trois fois. La batterie peut être chargée et déchargée des centaines de fois mais elle s'épuise à la longue. Ne rechargez votre batterie qu'avec des chargeurs agréés Nokia conçus pour cet appareil.

Débranchez le chargeur de sa source d'alimentation ainsi que l'appareil lorsqu'ils ne sont plus en cours d'utilisation. Ne laissez pas la batterie connectée à un chargeur. La surcharge de la batterie risque de réduire sa durée de vie. Si elle reste inutilisée, une batterie entièrement chargée se décharge progressivement. Les températures extrêmes peuvent affecter la capacité de la batterie à se charger.

N'utilisez la batterie que dans le but pour lequel elle a été conçue. N'utilisez jamais de chargeur ou de batterie endommagé(e).

Si vous laissez l'appareil dans un endroit chaud ou froid, par exemple, dans une voiture fermée exposée au soleil ou au froid, la capacité et la durée de vie de la batterie diminuent. Essayez de toujours garder la batterie à une température comprise entre 15°C et 25°C (59°F et 77°F). Un appareil utilisant une batterie chaude ou froide risque de ne pas fonctionner temporairement, même lorsque la batterie est entièrement chargée. Les performances de la batterie sont particulièrement limitées à des températures très inférieures à 0°C (32°F).

Ne jetez pas les batteries au feu ! Les batteries doivent être jetées conformément à la réglementation locale. Recyclez-les si possible. Elles ne doivent pas être jetées dans une poubelle réservée aux ordures ménagères.

# Précautions d'utilisation et maintenance

---

Votre appareil est un produit de conception et d'élaboration de haute technologie et doit être manipulé avec précaution. Les suggestions suivantes vous permettront de maintenir la couverture de votre garantie.

- Gardez tous les accessoires hors de portée des enfants.
- Maintenez l'appareil au sec. L'eau de pluie, l'humidité et les liquides contiennent des minéraux susceptibles de détériorer les circuits électroniques. Si votre appareil est humide, laissez l'appareil sécher complètement.
- N'utilisez pas ou ne stockez pas votre appareil dans un endroit poussiéreux ou sale. Ses composants, et ses composants électroniques, peuvent être endommagés.
- Ne stockez pas l'appareil dans des zones de température élevée. Des températures élevées peuvent réduire la durée de vie des appareils électroniques, endommager les batteries et fausser ou faire fondre certains composants en plastique.
- Ne stockez pas l'appareil dans des zones de basse température. Lorsqu'il reprend sa température normale, de l'humidité peut se former à l'intérieur de l'appareil et endommager les circuits électroniques.
- Ne faites pas tomber l'appareil, ne le heurtez pas ou ne le secouez pas. Une manipulation brutale risquerait de détruire les différents circuits internes et les petites pièces mécaniques.
- N'utilisez pas de produits chimiques durs, de solvants ou de détergents puissants pour nettoyer votre appareil.
- Ne peignez pas l'appareil. La peinture risque d'encrasser ses composants et d'en empêcher le fonctionnement correct.

Les recommandations ci-dessus s'appliquent à votre appareil, ainsi qu'à la batterie, au chargeur et à tout autre accessoire. Si l'un d'eux ne fonctionne pas correctement, portez-le au service de maintenance habilité le plus proche.